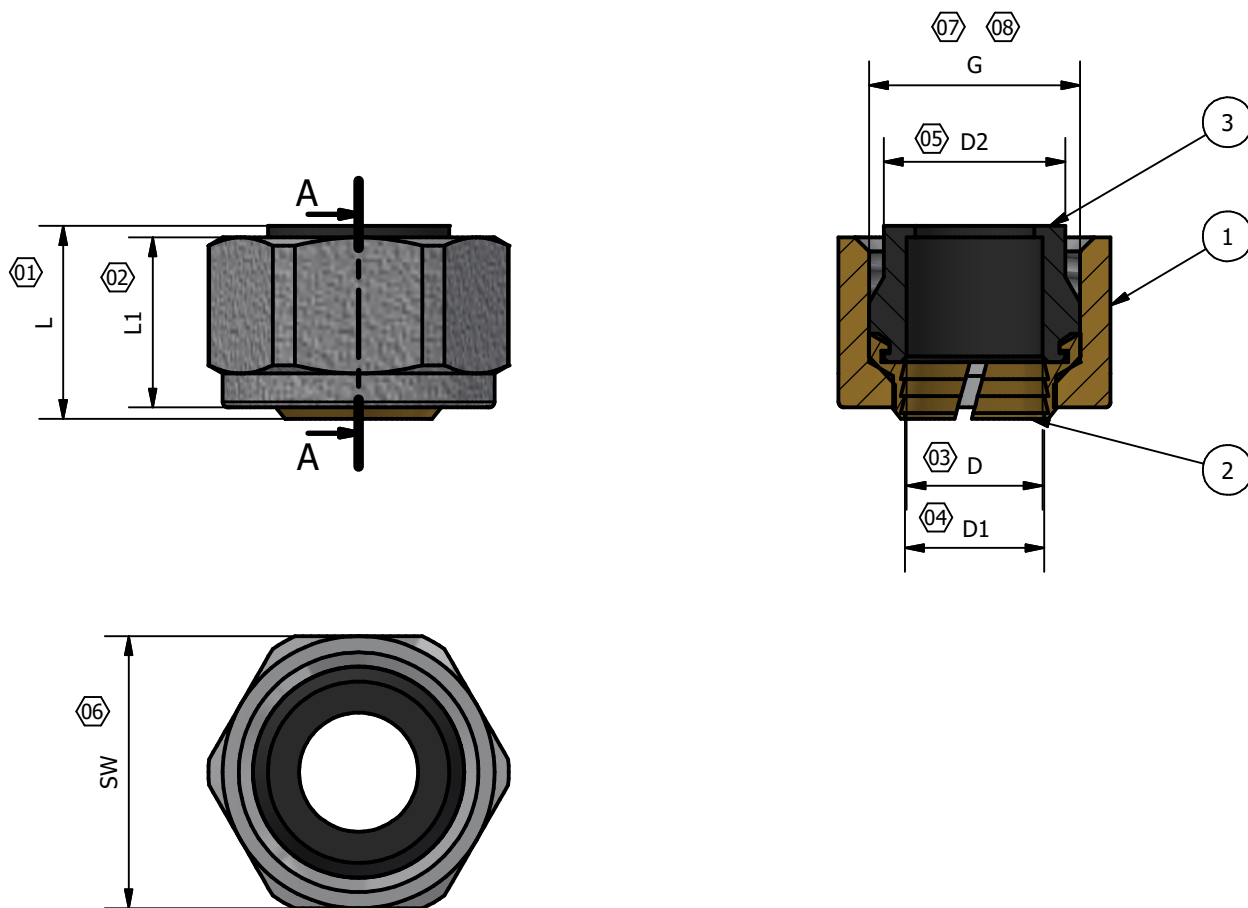


A-A (1.5 : 1)



TDM CODE	SIZE	G	D	D1	D2	L	L1	SW
1120 1210	1/2x10	1/2	10	10,3	16	17	15	24
1120 1212	1/2x12	1/2	12	12,3	16	17	15	24
1120 1214	1/2x14	1/2	14	14,3	16	17	15	24
1120 1215	1/2x15	1/2	15	15,3	18,6	15,5	15,5	24
1120 1216	1/2x16	1/2	16	16,3	18,6	15,5	15,5	24
1120E 3414	3/4x14	3/4	14	14,3	18,2	21,5	21,5	27
1120E 3415	3/4x15	3/4	15	15,3	18,2	21,5	21,5	27
1120E 3416	3/4x16	3/4	16	16,3	18,2	21,5	21,5	27
1120E 3418	3/4x18	3/4	18	18,3	24	21,5	21,5	27

N°	DESCRIPTION	MATERIAL
1	NUT	CW 617N EN12165
2	CUT RING	CW 614N EN12164
3	RUBBER	NBR 70

CONFORMITY
1) DM 174 6 APRIL 2004
2) UNI EN 10954-2
3) UNI EN 1254-3
4) UNI EN ISO 228-1

WORKING PRESSURE MAX	10 BAR
WORKING TEMPERATURE MIN- MAX	0°C / 100°C

00	Prima emissione	Delaini M.	26/03/2009
Rev.	Nota Revisione	Approvatore	Data Approvazione
Toll Gen:	JS13	Stato sup.:	Nichelato
Filetto:	ISO 228	Note tecniche:	
Peso lavorato:	Peso grezzo:	N° stampo:	
Codice: 1120 scheda		Descrizione: Adaptor for copper pipe	
Materiale:		Disegnatore:	Data: 26/03/2009
		Delaini P.	
TDM Brass s.r.l via Artigiani, 7-9 25030 Maclodio BS Italy tel +39 030 9972217 fax 030 9787089 www.tdmbrass.it email info@tdmbrass.it			

TDM BRASS
Italian Fittings